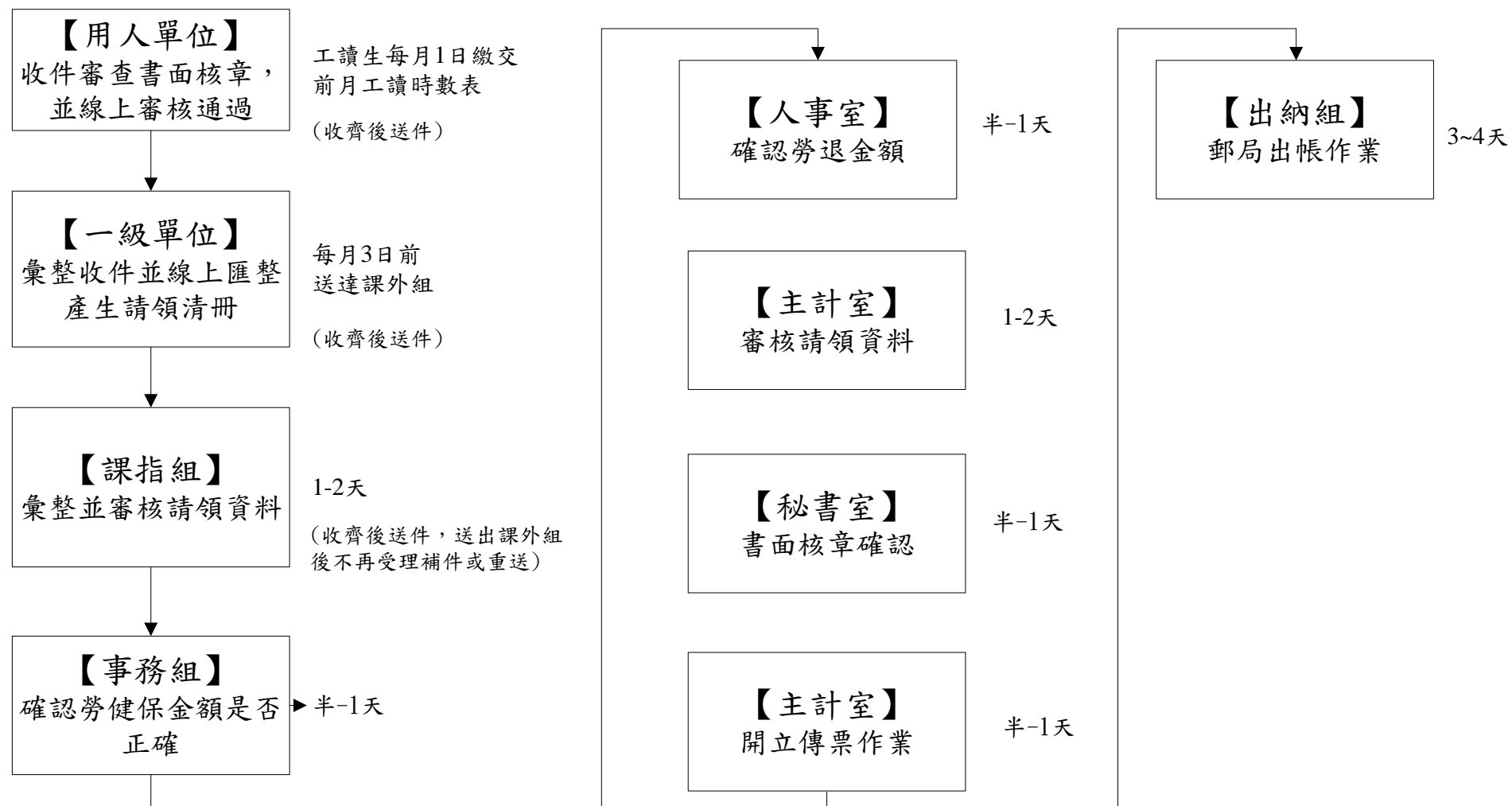


工讀金每月請領流程及作業期程(學生公費項下及專簽使用「工讀生暨獎助生管考平台」者適用本流程)



備註：

1. 上述日期如遇例假日順延至下個工作天。
2. 上述流程均配合工讀系統資訊化作業，線上審核確認後系統會紀錄審核時間點，供工讀生線上查詢工讀金請領進度。
3. 一級單位送工讀金申請時，**不須**列印各單位工讀生清冊，僅需列印各類別「工讀金請領清冊」。
工讀生異動表因資訊化後，無須再送課指組備查，各一級單位主管用印後自存。