



各位新生及家長
蒞校本校參加租屋博覽會
暨宿舍參觀

學生事務處 歡迎您！





CONTENTS

錄

1

學生宿舍環境介紹

- 地理位置、交通資訊、平面圖
- 規畫中：新建學生宿舍大樓
- 宿舍概況與宿舍活動
- 住宿生規範與輔導

2

宿舍學習資源中心

- 多功能學習環境與中心資源
- 硬體空間配置
- 軟體活動搭配
- 訊息公告專屬網站





CONTENTS

錄

3

校外租屋輔導與服務

- 建構校外賃居服務平台
- 推動學生校外賃居安全評核
- 校外租屋注意事項



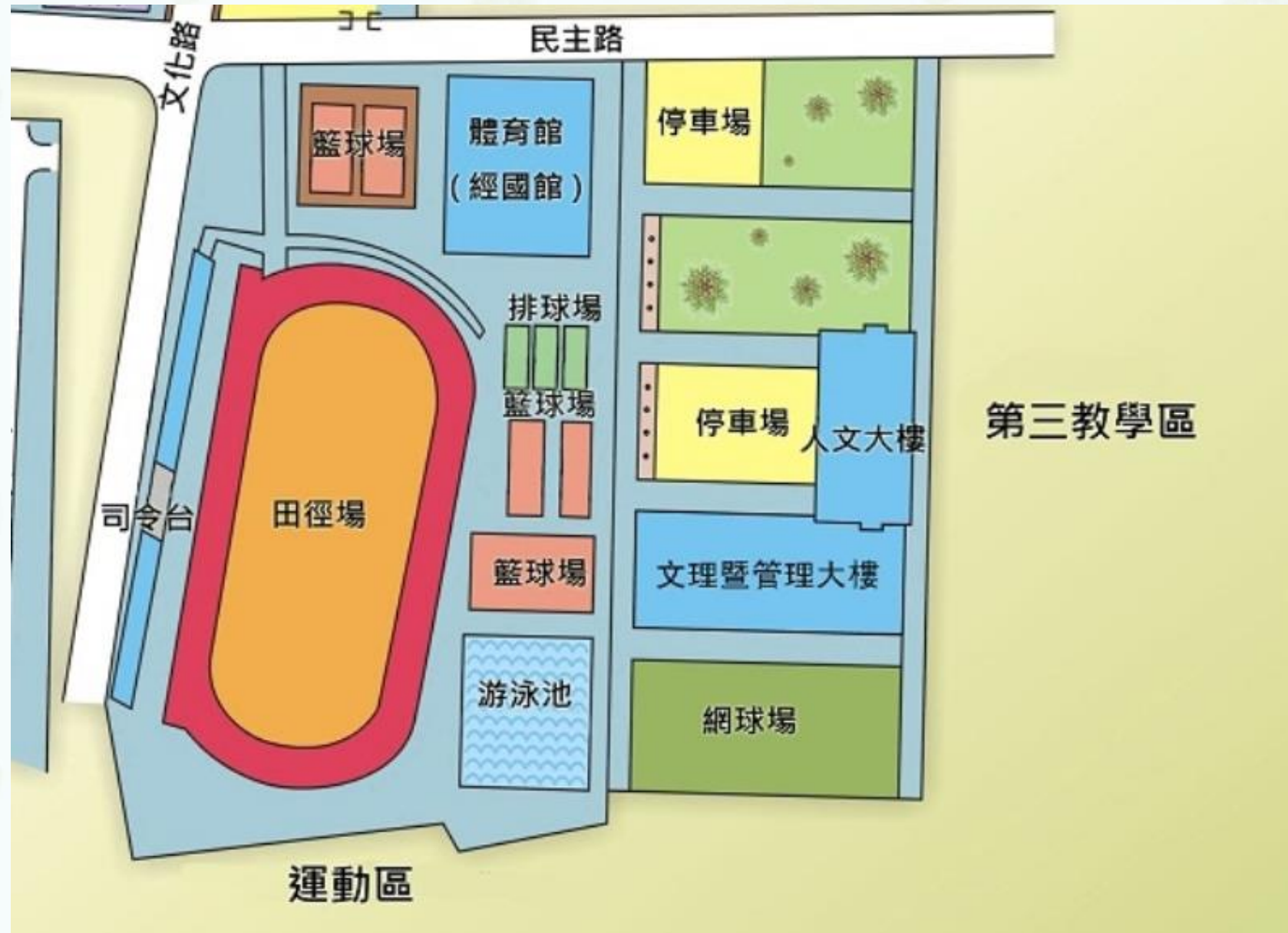
地理位置-1/4



地理位置-2/4



地理位置-3/4



地理位置-4/4



交通資訊 學生宿舍到校本部步行路線圖



交通資訊 學生宿舍到校本部行車路線圖



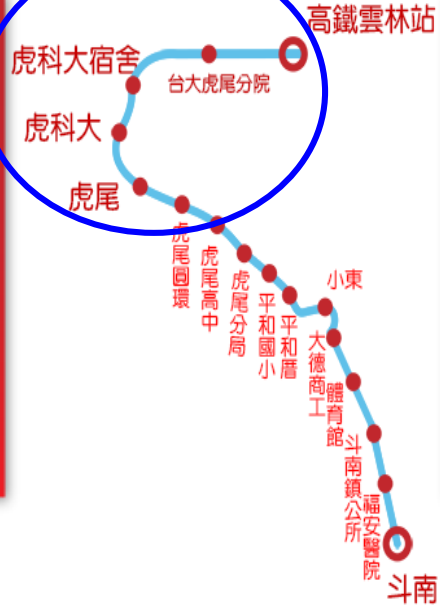
行車路線 約5分鐘

宿舍交通資訊

宿舍大門前即有往雲林高鐵站或斗南火車站站牌

高鐵路線 - 斗南

09:15	15:35
09:35	18:30
10:55	18:55
11:35	
12:10	
13:35	
13:55	
15:15	



斗南 - 虎尾

07:30	14:45
08:20	16:05
08:40	18:00
10:05	19:25
10:35	
12:35	
12:50	
14:25	



紅字：六日、國定假日及含彈性放假日開

藍字：一至五行駛(六日、國定假日及含彈性放假日停開)

♿ 標示：週一至週五固定使用無障礙車輛行駛。若遇車輛保養時將改派其他車輛行駛，請先洽電詢問。

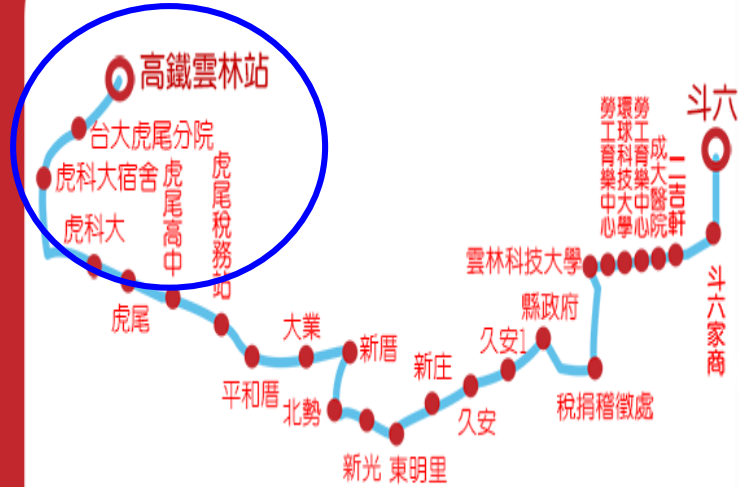
♿ 標示：六、日及國定假日固定使用無障礙車輛行駛。若遇車輛保養時將改派其他車輛行駛，請先洽電詢問。

■ 繞駛大成商工 ■ 行駛虎尾高中(側門)、虎尾稅務、不行經虎尾圓環、虎尾高中(正門)、虎尾分局、平和國小站



服務專線：虎尾站05-632-2209、斗南站05-597-2455

官方網站：<http://www.taisibus.com>



藍色字：一至五行駛(六日、國定假日及含彈性放假日停開)

紅色字：六日、國定假日及含彈性放假日開

♿ 標示：週一至週五固定使用無障礙車輛行駛。若遇車輛保養時將改派其他車輛行駛，請先洽電詢問。

♿ 標示：六、日及國定假日固定使用無障礙車輛行駛。若遇車輛保養時將改派其他車輛行駛，請先洽電詢問。



服務專線：虎尾站05-632-2209、斗六站05-5

官方網站：<http://www.taisibus.com>

斗六 開往 高鐵路線 (經大學路)

07:50	14:50
10:20	15:10
10:50	

高鐵路線 開往 斗六 (經大學路)

09:30	16:30
11:45	
12:10	

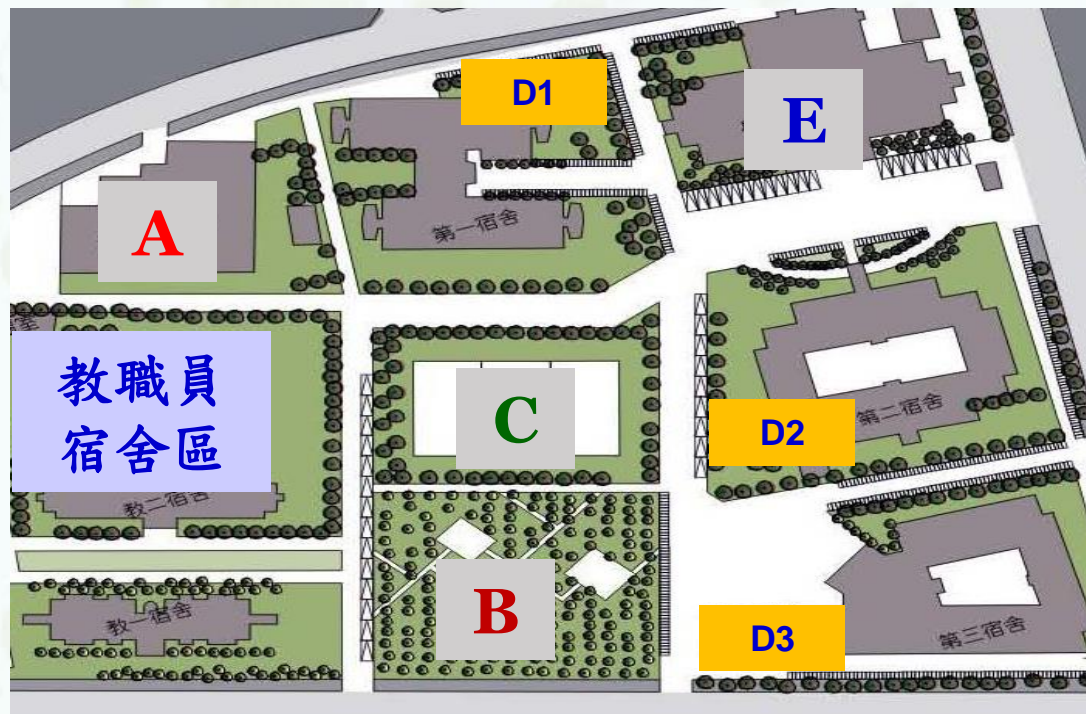


由高鐵路線雲林站

宿舍區平面圖 (4.5公頃)



A. 職能大樓
(含考照、活動空間、與停車場)



E. 新宿舍大樓(建置中)



D2. 男二舍



C. 宿舍籃球場



B. 森林健康步道



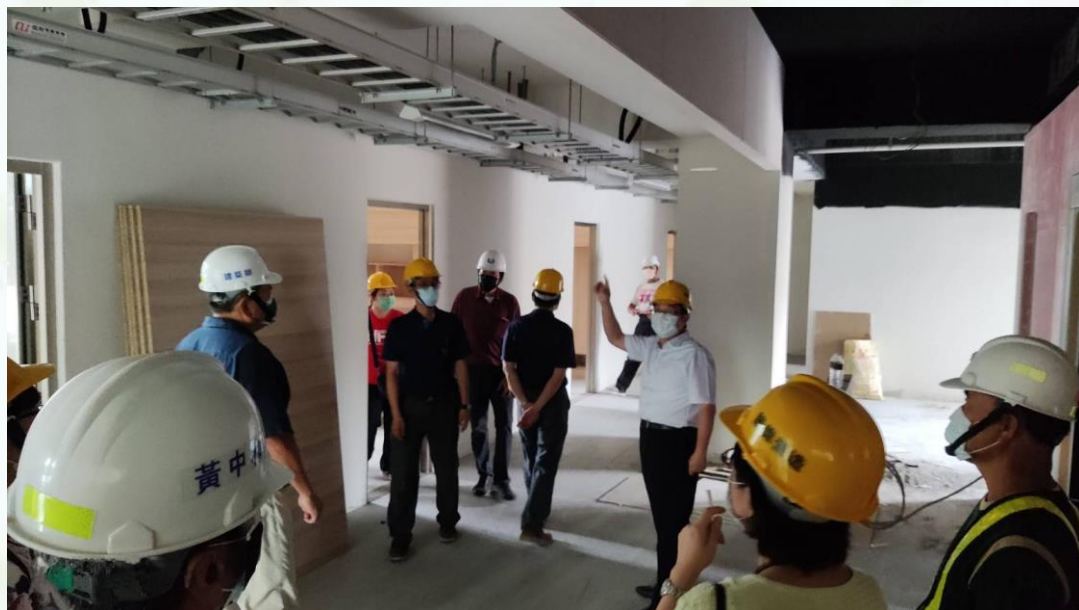
D1. 女一舍



D3. 男三舍

興建中：新建七層樓學生宿舍

- 自104年起著手構想書規劃，已於106年3月6日獲教育部審查後同意新建。
- 新宿舍床位數約918床(含學人宿舍26床)，預計將於110年底完工。



110.07

相關新聞報導請參閱：

[國立虎尾科技大學](http://nfu.edu.tw) - 本校學生宿舍大樓新建工程完工在即 校長率一級行政主管視察並慰勉工程團隊辛勞 (nfu.edu.tw)

學生宿舍概況 -1

舍別	啓用日期	每房床位	總計床位
女一舍	71年	4人	579
男二舍	73年	5人	598
男三舍	74年	5人	700
		合計	1,877床

109學年度新生住宿率，男生約80%；女生100%



目前宿舍區管理員3人(各舍1人)，負責宿舍設施保管及修繕工作，另聘大工讀生2人協助相關業務。

學生宿舍概況 -2



寢室設備：

➤ 空床鋪（不包含床墊、枕頭）



(男) 床鋪長195*95公分，適合身高**190**以下男同學



(女) 床鋪長185*95公分，適合身高**180**以下女同學

➤ 書桌椅、書櫃、檯燈、網路設施（不含電腦、需帶網路線）

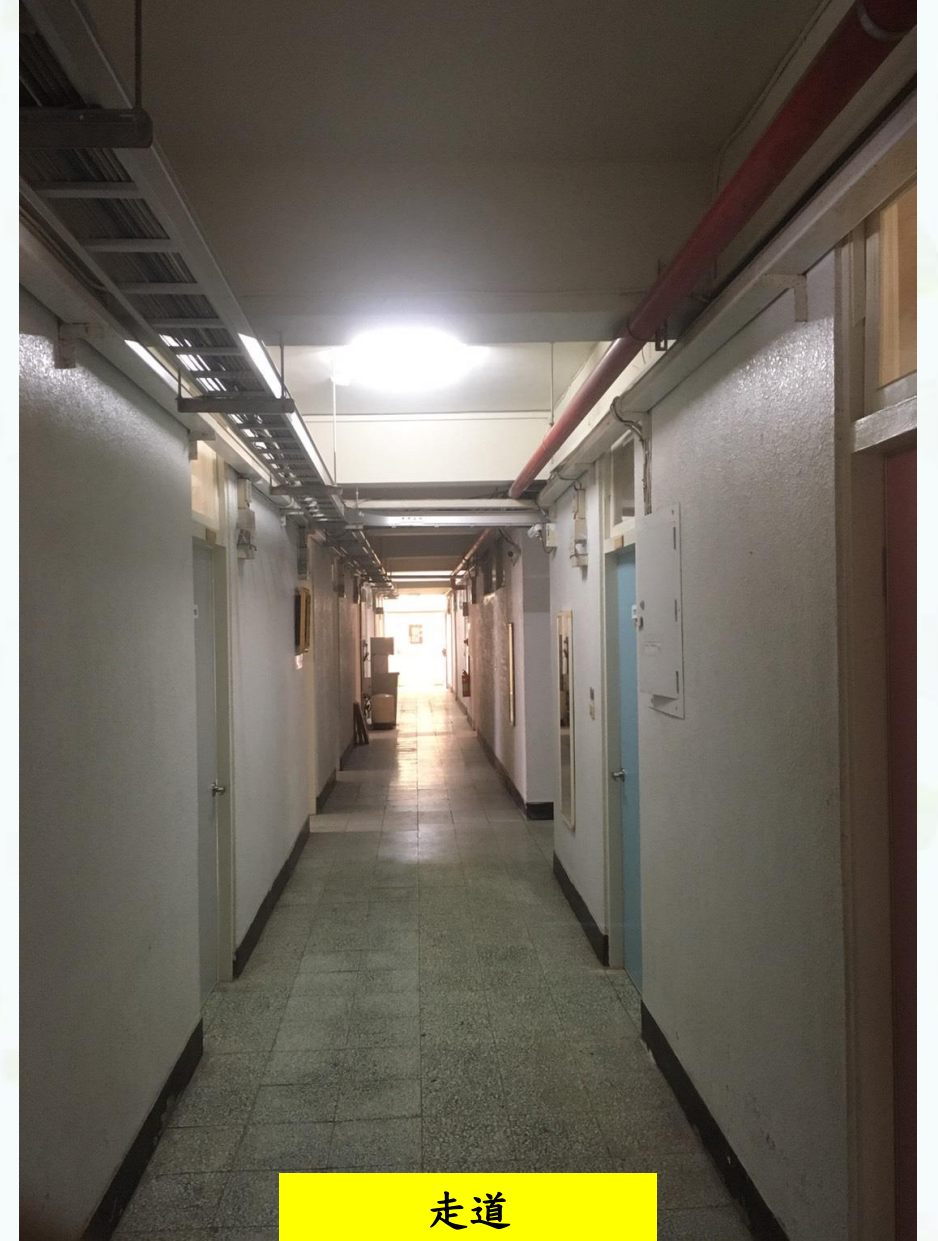
➤ 衣櫃（不包含鎖頭、衣架）

➤ 吊扇、排風扇、冷氣（電費自付）

女生宿舍交誼廳



女生宿舍寢室內部實境示意圖



走道

盥洗室



男生宿舍寢室內部實境示意圖



男生公共浴廁





二舍國際廚房





三舍健身房



宿舍相關活動



收納工作坊



二手腳踏車拍賣會



日本和諧粉彩工作坊



發放宿舍ALL PASS糖



糖霜餅乾製作



聖誕節闖關活動

住宿生規範

- 兼顧學生自主性與學校宿舍管理，105學年度新生家長調查顯示：88.4%及81.4%支持學校宿舍實施門禁與點名制度。
- 翌日需上課則當日宿舍門禁管制時間【晚上23：00至翌日05：00】，並實施晚點名（可請假，需於當日22:00前完成請假手續），翌日為休息日則當日，門禁延長至24：00，管制時間內只進不出，其餘時間刷卡自由進出。
- 住宿違規，採記點方式辦理，上限10點。

住宿生輔導

宿舍諮商室開放時間為

週一～週五 13:30 ~ 22:30

- 住宿生個別諮商
- 住宿生團體晤談
- 夜間學生諮商

宿舍區設置諮商心理師 1 位，提供住宿生諮詢服務，學生適應困難、人際和生涯困難可以妥善運用。



住宿生活公約（摘要）

- （一）**健康寧靜時間：12：30至14：00；22：00至05：00**，禁止大聲喧嘩、從事球類運動及未經申請核准之活動，以免妨礙他人。
- （二）**燈光管制時間：24：00至06：00**寢室大燈關閉，以營造健康、寧靜住宿環境。
- （三）翌日需上課於每日22：30至23：30實施點名若無法在該時段準時點名，需於當晚23：30前至各舍服務台完成補點名，無法參與點名者，務必於22:00完成請假手續，如需外宿，應填寫請假單。
- （四）訪客進入宿舍規定：
 - （1）學生宿舍為住宿生之個人生活空間區域，為維護宿舍住宿安全及尊重個人權益，除特殊情況經申請核可者，不得進入異性宿舍之公告開放區域外。
 - （2）進入宿舍應由該住宿生陪同，且不得影響原宿舍秩序。
 - （3）訪客需於晚間22:30前離開宿舍。

- (五) 寢室內不得持有或使用電冰箱、電暖器、電視、數位媒體撥放器、電毯。炊煮用具、移動式水冷扇及600W(含)以上電負荷過大或有危險性之電器。(吹風機、電腦週邊器材除外)，以免跳電或因使用不慎引發火災。
- (六) 禁止在宿舍區進行危害公共安全之行為，如燃燒紙張及物品等。
- (七) 宿舍禁止飼養動物、偷竊(拍)、賭博、抽菸、喝酒及打麻將等情事
- (八) 不得霸佔床位或排斥他人進住。 (九) 不得利用網路從事不法行為。
- (十) 宿治會幹部執行勤務時，不得對幹部或同學以言語、肢體攻擊或報復行為。
- (十一) 不得從事非法不當情事 (如攜帶刀械、毒品等)。
- (十二) 其他: 請參閱學務處/生輔組/法規資訊，學生宿舍管理實施要點及住宿生活公約等相關規定。

住宿生因違反生活公約規定者，情節重大或記點達10點者

勒令退宿不予退費且不得再申請住宿。



報告人：專案助理員陳依佳

宿舍學習資源中心業務：

1、宿舍學習資源中心開放時間為

週一～週四 19:00 ~ 22:00

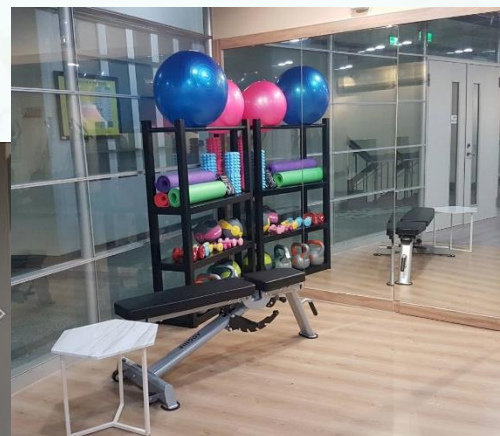
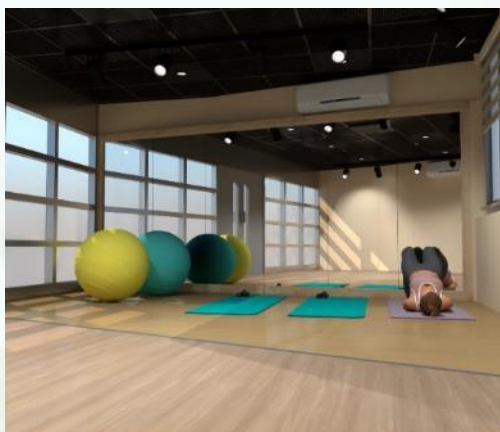
期中、期末考前週末延長開放整天

遇國定假日暫停開放

女一舍「學習資源中心」簡介



第一宿舍大門



2F體適能空間



3F共同討論空間



4F個人自習空間

男二舍『學習資源中心』簡介



第二宿舍大門



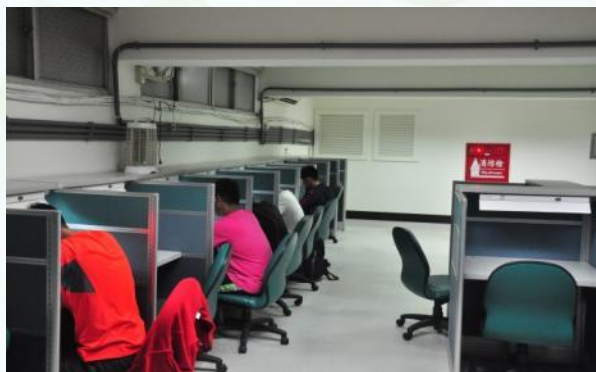
B1中心入口處



B1中心大門



服務台



自學區使用情形



討論區使用情形

男三舍『學習資源中心』簡介



第三宿舍大門



2F中心大門



三舍學習資源中心



討論區使用情形



自學區使用情形



使用情形

男三舍『體適能中心』簡介



第三宿舍側門



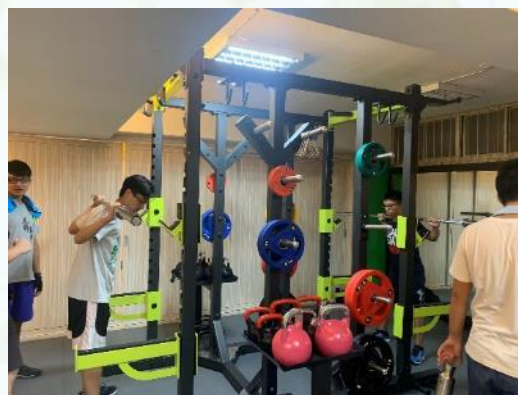
三舍體適能中心



上課情形



器材區使用情形



重訓區使用情形



桌球區使用情形

- 2、宿舍學習資源中心設置輔導老師，帶領TA負責住宿學生之生活與課業輔導，並定期辦理TA實務講習暨教育訓練。
- 3、每週辦理英、日語讀書會及達人課程，由學有專精的TA帶領相關課程。

學習資源中心業務報告

4、愛心誠實小舖販售二手商品，以格子趣、無人管理的方式經營，並定期勸募與拍賣，收入所得捐贈公益團體。



9.21 ▶ 9.23 19:00-22:00

索取地點 ▶ 宿舍區男二舍B1學資中心
索取書籍 ▶ 離宿同學捐贈之二手教科書

▶ 9/21(一)低收、中低收入戶學生領取
9/22(二)-23(三)一般學生領取 ◀

索取請攜帶學生證
免費索取 · 珍惜資源

Free 愛心二手書
索取活動

Smile
學生事務處
Office of student affairs



學習資源中心業務報告

3、達人課程：
招募具獨特興趣、
功夫、特技，樂於
分享的同學。

本學期開設英日語
課程以及國際社群
課程、健身課程等。

109-2 宿舍學習資源中心 Dormitory Study Resource Center

{ 學資中心開放時間：提供一般TA課輔 }
禮拜一~四 19:00~22:00
期中、期末考前周末延長加開
< 遇國定假日 暫停開放 >

3/22
START

日文系列教學課程1

歐嗨呦日本語

課程達人：曾韻如、洪珮嫻
日期：2021/3/23至6/8
時間：每週二 19:00-21:00
地點：女一舍3F學習資源中心

日文系列教學課程2

日語基本會話

課程達人：翁瑋泉
日期：2021/3/24至6/9
時間：每週三 19:00-21:00
地點：男二舍B1學習資源中心

日文系列教學課程3

日文檢定班

課程達人：陳肇和、曾黎嘉
日期：2021/3/22至6/7
時間：每週一 19:00-21:00
地點：男二舍B1學習資源中心

英文系列教學課程1

教你如何背單字

課程達人：陳子英
日期：2021/3/25至6/10
時間：每週四 19:00-21:00
地點：男二舍B1學習資源中心

英文系列教學課程2

英文電影賞析

課程達人：李華倫
日期：2021/3/23至6/8
時間：每週二 19:00-22:00
地點：男二舍B1學習資源中心

國際社群系列課程

越泰美食文化

課程達人：吳振源、徐光廷、
阮氏明和、鄭美英
日期：2021/3/22至6/7
時間：每週一 19:00-21:00
地點：男二舍一樓簡易廚房

攝影入門實作課程

攝影入門

課程達人：許普雲
日期：2021/3/24至6/9
時間：每週三 19:00-21:00
地點：男二舍B1學習資源中心

運動健身系列課程1

肌力與體能指導

課程達人：黃學聖
日期：2021/3/23至6/8
時間：每週二 19:00-20:00
地點：男三舍B1體適能中心

運動健身系列課程2

基礎肌力與健力指導

課程達人：詹博文
日期：2021/3/24至6/9
時間：每週三 19:00-20:00
地點：男三舍B1體適能中心





感謝聆聽

Thanks~